

## LNG 储罐边缘板防腐（设计说明要求）

### 1 一般规定

#### 1.1 储罐罐底外边缘板防腐密封区域

本工程储罐罐壁向上 200mm + 储罐基础上表面外露部分 200mm。

#### 1.2 表面处理

- 1) 将储罐基座边缘松动的水泥碎屑、已有边缘板防腐层全部清除。
- 2) 用水泥砂浆将所有水泥基座修补、抹平、边角圆弧过度。
- 3) 手工清除储罐罐底外边缘板表面的锈层，达到 St3 级，并将需防腐表面灰尘等杂质清除干净，达到表面干燥、清洁。

#### 1.3 环境要求

遇雨、雪、雾、风沙等气候条件应停止防腐层露天施工。环境温度低于 5°C 或高于 40°C，或相对湿度高于 80% 时，不宜施工。在整个涂装施工过程中钢板温度应保持在露点温度 3°C 以上。

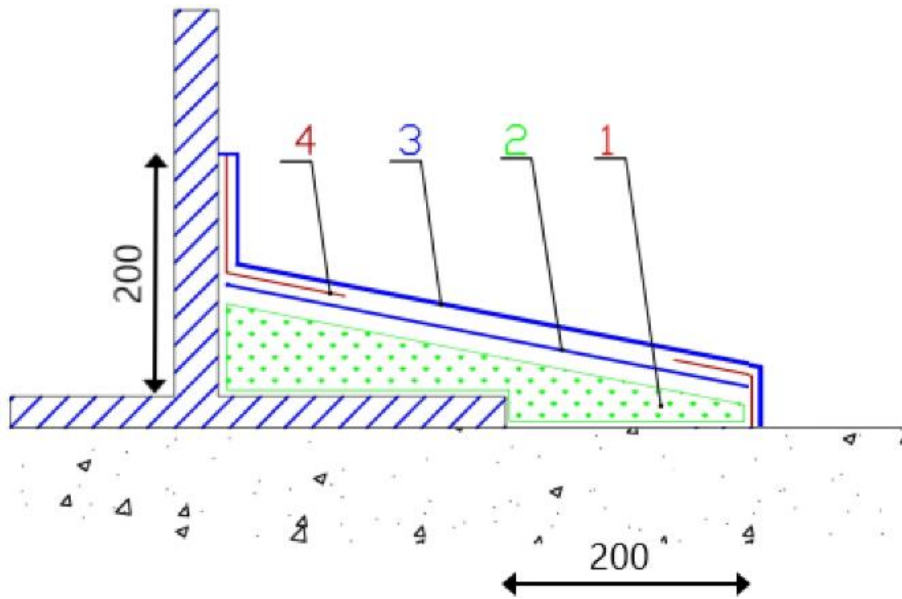
#### 1.4 准备工作

- 1) 如果水泥面凹凸严重不平，应先进行找平预处理，可采用适宜材料（如水泥砂浆等）填充平整。
- 2) 在罐壁上作出标记，粘贴透明胶带，以确保在罐壁上涂刷底漆时不污染标记之外的区域。
- 3) 在混凝土基础平台下作出标记，明确防腐施工区域的最边缘位置，以确保在水泥台下涂刷底漆时不污染标记之外的区域。

### 2 防腐密封

#### 2.1 防腐密封结构

本工程 LNG 储罐边缘板防腐密封结构见图 1。



1-耐蚀弹性层 2-弹性胶 3-弹性胶 4-锦纶弹力网布

图 1 储罐边缘板防腐密封结构图

## 2.2 施工技术要求

### 1) 涂配套底漆

可在基座及边缘板原基层上涂覆聚氨酯类、环氧类涂料。

### 2) 耐蚀弹性层

采用聚氨酯胶粘剂拌着粒径 1mm~3mm 橡胶颗粒胶泥填充罐底边与混凝土基座之间的缝隙，并塑型导水坡。用弹性胶现场配制成弹性触变胶泥，直接涂刮在罐体外边缘板和导水坡外表面。

### 3) 排水斜坡斜度应大于 1:10。

### 4) 弹性胶防水层

涂刷第一道弹性胶，贴一道锦纶弹力网布，弹力网布从罐壁底部高 100mm 延至罐基础下 50mm 处；实干后再涂刮第二道耐蚀弹性胶。从罐壁底部高 200mm 延至罐基础下 100mm 处涂装第三道弹性胶，表干后涂装第四道弹性胶，组成弹性胶防水层，弹性胶防水层形成的涂层总厚度约为 3mm 左右。

2.3 具体应执行材料供应商提供的防腐密封施工技术要求，若有不一致处以供应商施工技术要求为准。

## 2.4 罐底板边缘防护检测

储罐罐底板边缘防腐密封区域应符合本说明 1.1 节的规定。

排水斜坡斜度应符合本说明 2.2 节中 3) 的规定。