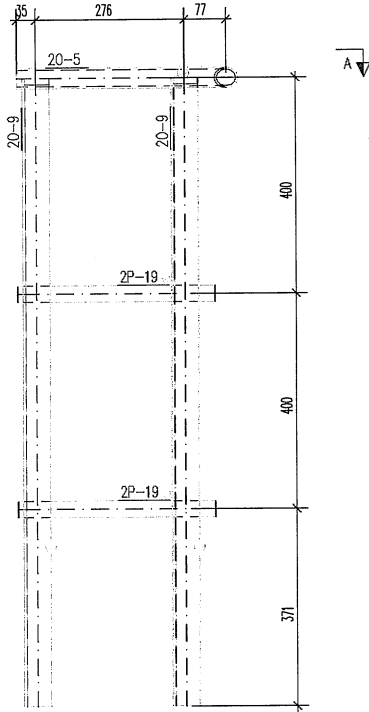
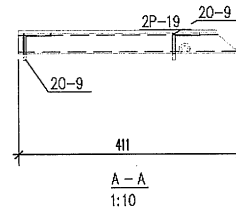


构件安装位置		
2LG-1	J-4/B-C	+16.020



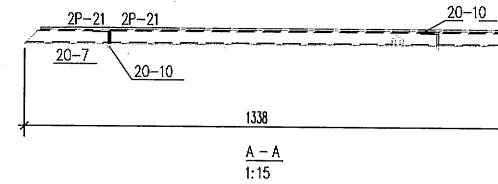
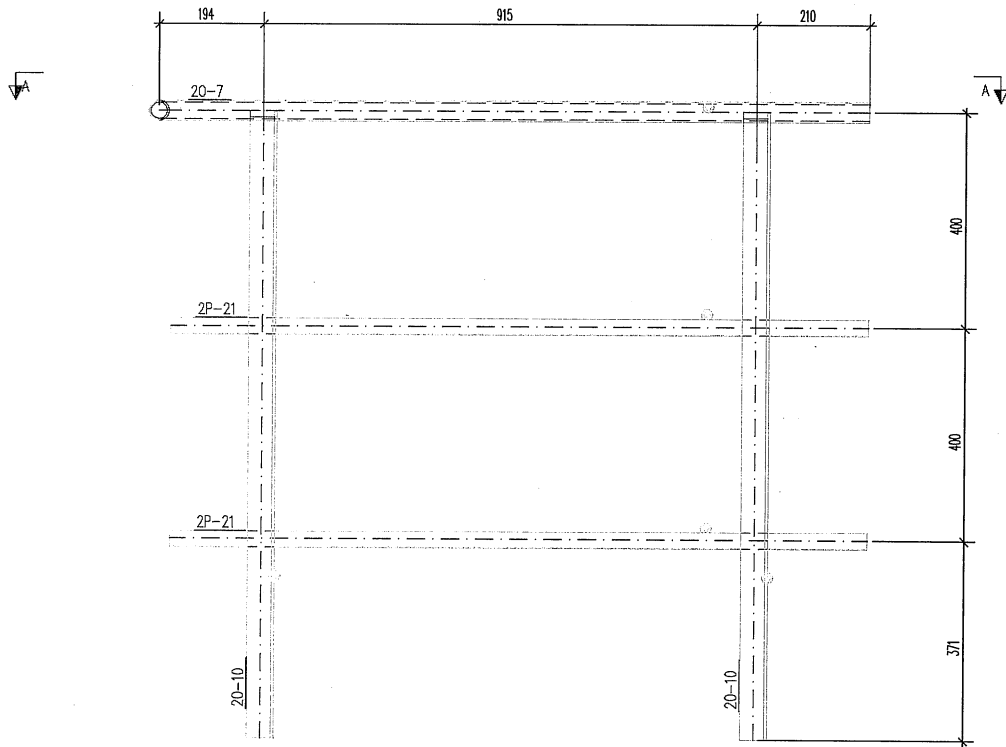
材料表 (Material list)				物料数量		物料表面面积(m ²):				
立杆	横梁	长度	数量	长度(mm)	材 质	单 量	单 重(kg)	共 重(kg)	表面积	
			20-5	PP38*3.5	411	Q235B	1	1.2	1.2	(
			20-9	L50*5	1171	Q235B	2	4.4	8.8	(
			2P-19	PL5*30	366	Q235B	2	0.4	0.9	(
						单料重量:	10.9	物料总重:	10.9	
						合理损耗率(1.5%损耗):			11.7	



吴明华
2024.6.12

说明:
1. 零件数量(S-1)为数量清单
2. 零件数量(S-1)为个数量

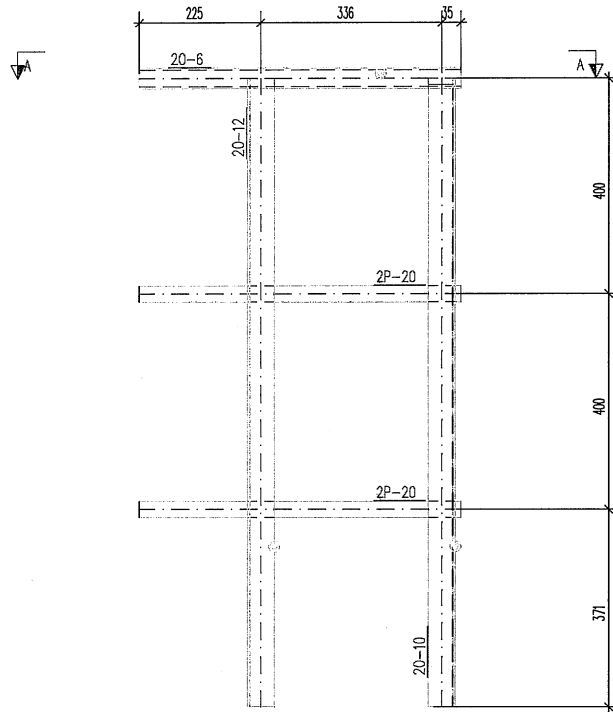
零件号	规格(mm)	长度(mm)	材原	重量	单重(kg)	共重(kg)	面积(m ²)
20-7	PP38*3.5	1338	Q235B	1	4.0	4.0	0
20-10	L50*5	1171	Q235B	2	4.4	8.8	0
2P-21	PL5*30	1295	Q235B	2	1.5	3.0	0
				单件重量:	15.9	单件总重:	15.9
				合牌吨总重(1.5%焊脚):			16.1



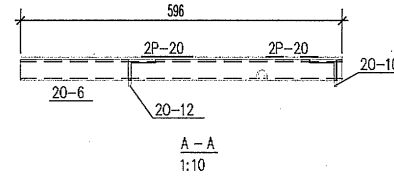
吴明生
2020.6.12

说明:
1. 零件编号(S-1)为腹板规格
2. 零件编号(L-1)为角钢规格

构件安装位置		
2LG-3	3-4/B-C	+16.020



统计表 (bol list)				材料重量		材料面积(m ²):		0.6
规格	数量	单位	重量	重量	重量	重量	重量	重量
20-6	PIP38*3.5	596	Q235B	1	1.8	1.8	0.1	0.1
20-10	L50*5	1171	Q235B	1	4.4	4.4	0.2	0.2
20-12	L50*5	1171	Q235B	1	4.4	4.4	0.2	0.2
2P-20	PL5*30	596	Q235B	2	0.7	1.4	0.1	0.1
单件重量:					12.0	材料数量:	12.0	
合理重量(1.5%焊缝):							12.2	

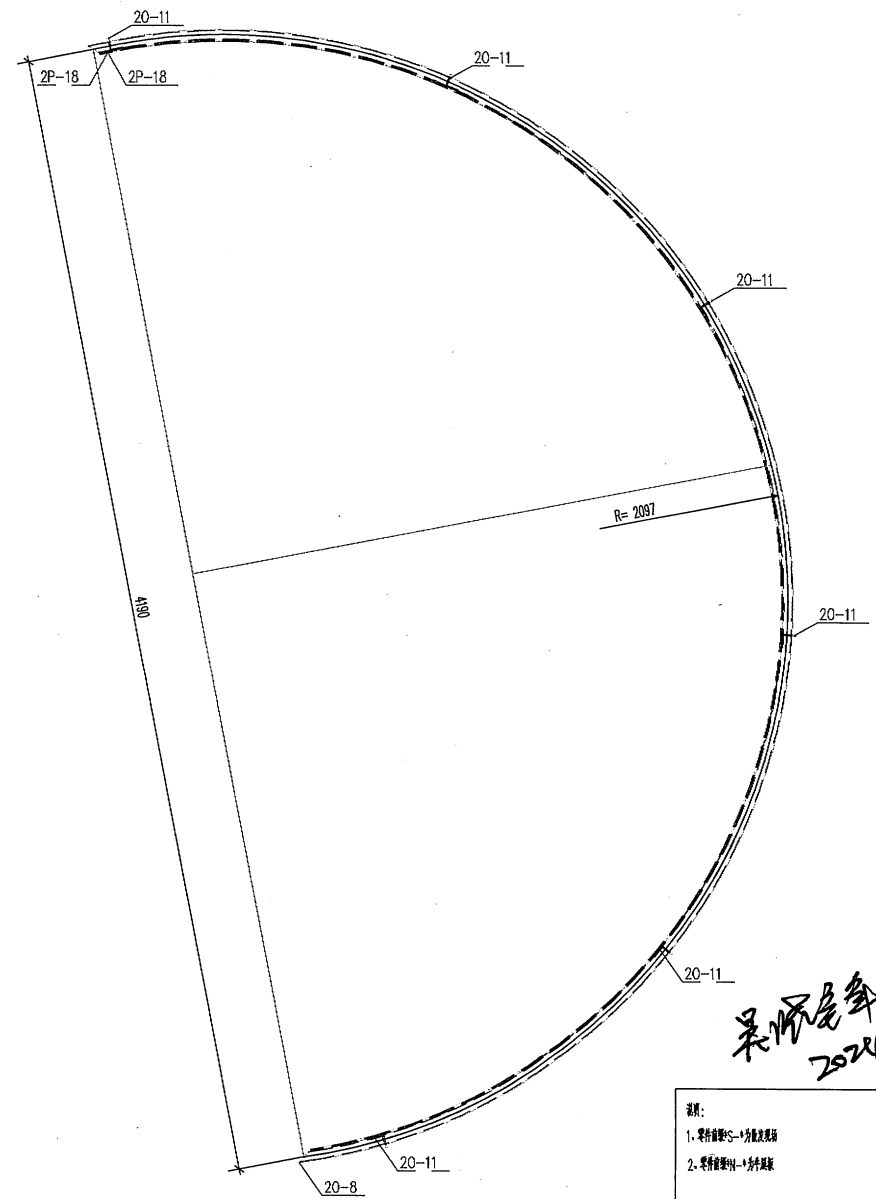
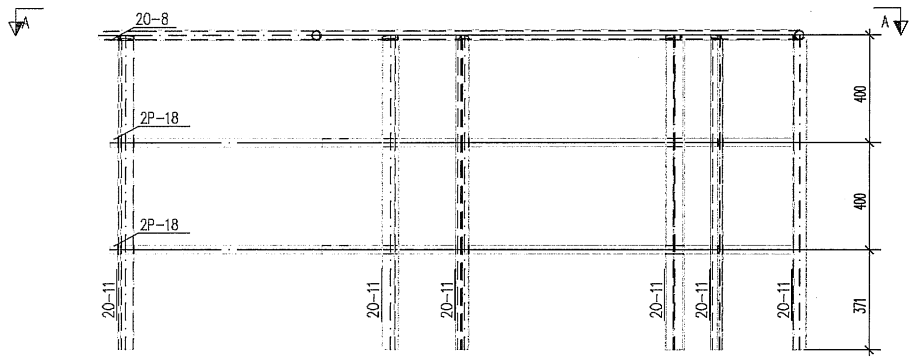


吴成峰
2020.6.12

说明:
1. 零件重量MS→含油漆重量
2. 零件重量PL→不含油漆

物料安装位置		
2LG-4	2-4/A-C	+16.020

型钢表 (botl list)				物料重量		物料表面积(m ²):	
立料	梁	长度	数量	长度(mm)	数量	重量(kg)	表面积(m ²)
20-8	PIP38*3.5	6752	Q235B	1	20.1	20.1	0.8
20-11	L50*5	1171	Q235B	6	4.4	26.5	1.4
2P-18	PL5*30	6648	Q235B	2	7.8	15.7	0.9
				单料重量:	62.3	物料重量:	62.3
				合埋吨数(1.5元/吨):			63.2



吴怀亮
2020.6.12

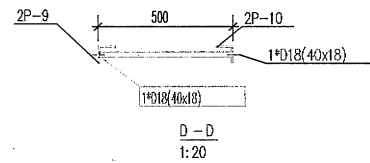
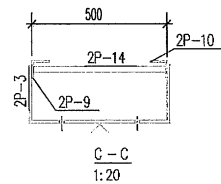
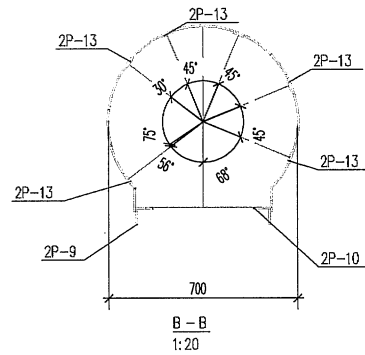
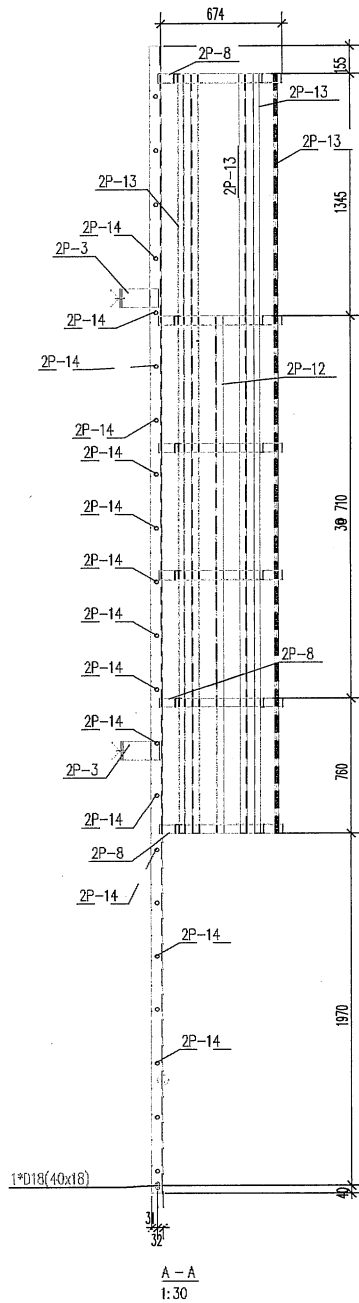
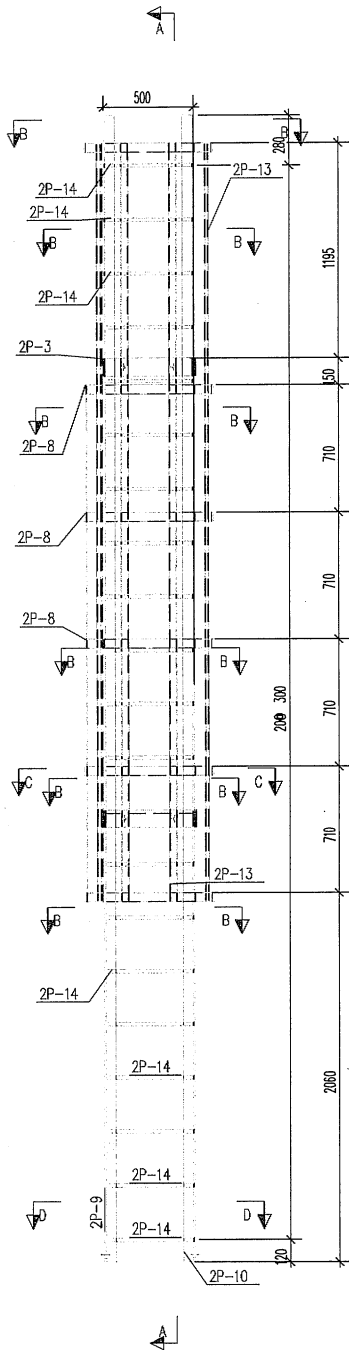
说明:
1. 零件编号(S-1)为规范号
2. 零件编号(Y-1)为零件号

A-A

构件安装位置		
2PT-1	3-4/B-C	+16.420

螺栓表 (bol list)			
直径	标准	长度	数量
M16	HSB.B	50	4 X1

构件编号	2PT-1	构件重量		1		构件表面积(m2):		8.0
构件编号	规格(mm)	长度(mm)	材质	数量	重量(kg)	表面积(kg)	重量(kg)	表面积(m)
2P-3	PL10*100	933	Q235B	2	7.3	14.6		0.4
2P-8	PL6*50	1815	Q235B	6	4.3	25.8		1.2
2P-9	L63*6	6400	Q235B	1	36.6	36.6		1.6
2P-10	L63*6	6400	Q235B	1	36.6	36.6		1.6
2P-12	PL5*40	2890	Q235B	1	4.5	4.5		0.3
2P-13	PL5*40	4235	Q235B	6	6.6	39.9		2.3
2P-14	D20	488	Q235B	21	1.1	22.8		0.6
螺栓总计	BOX.T16*50-HS			4	0.061	0.243		
				单件重量:	180.9	构件总重:		180.9
				合计吨总重(1.5%焊缝):				183.6



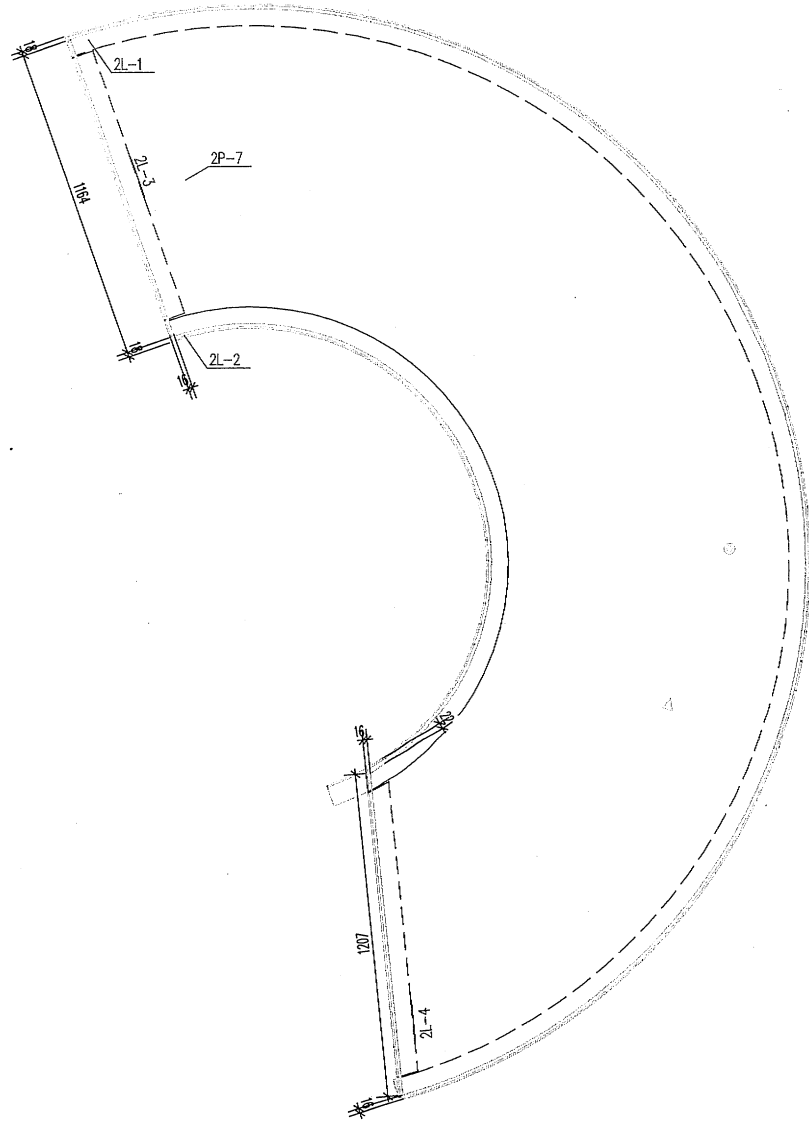
吴榕峰
2024.6.12

说明:
1. 零件重量S-1为重量表
2. 零件重量S-1为重量表

附件安装位置		
2PTB-1	2-4/A-C	+14.920

规格表 (bol list)			
直径	标准	长度	数量

附件编号	2PTB-1	附件重量	1	附件表面积(m ²):	14.9		
附件编号	规格(mm)	长度(mm)	材质	重量	单重(kg)	共重(kg)	表面积(m ²)
2L-1	L100*80*6	6413	Q235B	1	53.5	53.5	2.3
2L-2	L100*80*6	2764	Q235B	1	23.1	23.1	1.0
2L-3	L100*80*6	1173	Q235B	1	9.8	9.8	0.4
2L-4	L100*80*6	1221	Q235B	1	10.2	10.2	0.4
2P-7	PL6*3007	3937	拉线钢索	1	557.6	557.6	10.8
				单附件重:	654.2	附件总重:	654.2
				合计重量(1.5%焊缝):		664.0	664.0

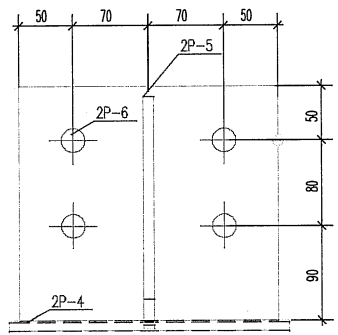
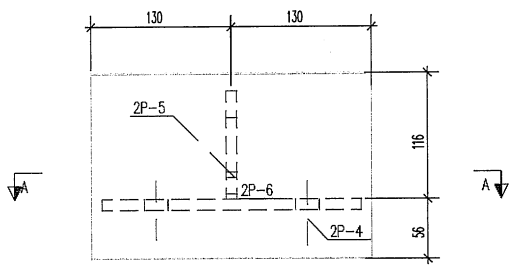


吴松年
2020.6.12

说明:
1. 零件编号S→为固定型钢
2. 零件编号L→为拉线板

构件安装位置		
2TB-1	3/B-C	+14.810

规格表 (bol list)				构件编号	2TB-1	构件数量	6	构件表面积(m ²)	1.4		
名称	规格	长度	数量	构件编号	规格(mm)	长度(mm)	厚度	数量	重量(kg)	表面积(m ²)	
扁钢	HSB.6	55	2 X6	2P-4	PL10*260	170	S30403	1	3.5	3.5	
				2P-5	PL10*100	218	Q235B	1	1.7	1.7	
				2P-6	PL10*220	240	Q235B	1	4.1	4.1	
				螺栓螺母	BOLT20*55-HS			2	0.110	0.220	
								单件重量:	9.4	构件数量:	56.2
								合理重量(1.5%焊缝):		57.1	



A-A
1:5

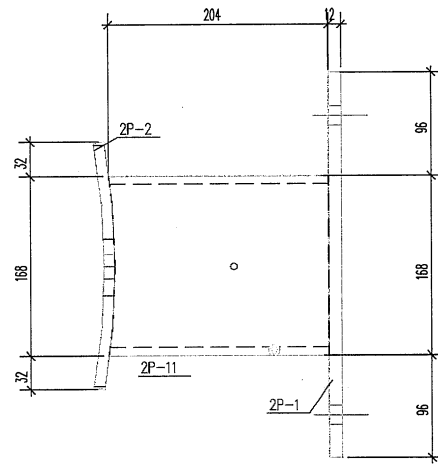
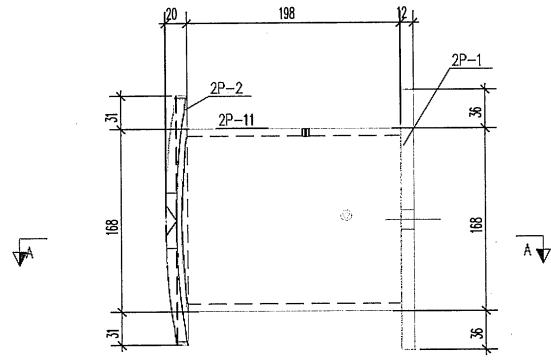
吴晓军
2020.6.12

说明:
1. 零件数量(S)→有量数标注
2. 零件数量(N)→无数量标注

桁架详图		
2TB-2	3-4/B	+12.620

钢材表 (both list)			
直径	标准	长度	数量

零件编号	规格(mm)	长度(mm)	材质	数量	单重(kg)	共重(kg)	表面积(m ²)
2P-1	PL12*240	360	Q235B	1	8.1	8.1	0.2
2P-2	PL10*230	230	S30403	1	4.5	4.5	0.1
2P-11	PIP168*7	204	Q235B	1	5.7	5.7	0.1
				单件重量:	18.3	附件重量:	36.6
				合计重量(1.5%焊缝):			37.1



A-A
1:5

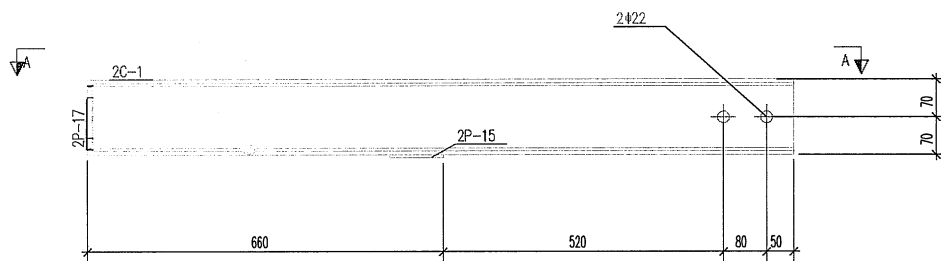
吴成军
2020.6.12

说明:
1. 零件编号S-为腹板规格
2. 零件编号H-为桁架规格

物件安装位置		
2TJ-1	3-4/B-C	+14.826

螺栓表 (bol list)			
直径	标准	长度	数量
M20	HSB.S	60	2 X6

物件编号	2TJ-1	物件数量	6	物件表面积(m2)	3.9		
物件编号	规格(mm)	长度(mm)	材质	重量	单重(kg)	共重(kg)	面积(m ²)
2C-1	C14A	1310	Q235B	1	19.0	19.0	0.6
2P-15	PL6*60	100	Q235B	1	0.3	0.3	0.0
2P-17	PL10*52	127	Q235B	1	0.5	0.5	0.0
螺栓材料	BOLT20*60-HS			2	0.117	0.233	
				单物重量:	19.8	物件总重:	119.0
				合理重量(1.5%浮域):			120.8



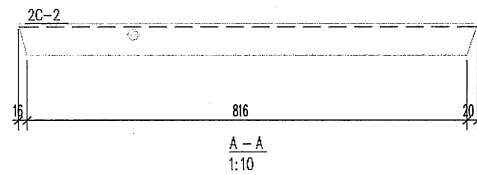
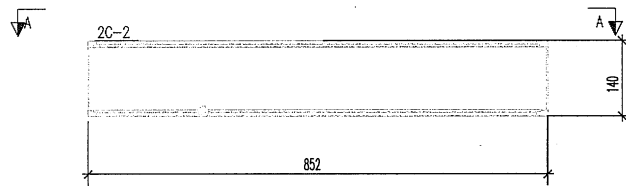
A-A
1:10

吳明輝
2024.6.12

说明:
1. 零件编号CS→为量尺或轴
2. 零件编号PL→为钢板

零件名称		
2TJ-2	2-3/A-B	+14.820

零件表 (part list)				材料	重量	重量	重量	重量
序号	名称	长度	数量	Q235B	重量	重量	重量	重量
2C-2	C14A	852	1		12.4	12.4	12.4	0.
					零件重量:	12.4	零件重量:	12.4
					合计重量(1.5%焊损):			12.6

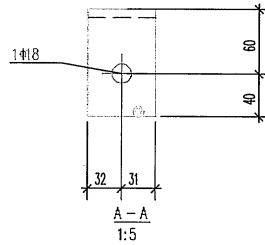
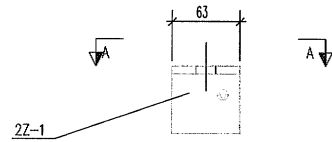


吴峰
2024.6.12

说明:
1. 零件重量(S)→为重量规格
2. 零件重量(M)→为重量

2ZF-1 | 3-4/B | +10.100

规格	标准	长度	数量	零件编号	规格(mm)	长度(mm)	材质	重量	单重(kg)	共重(kg)	漆面积	
M16	HSSB.8	45	4 X2	2Z-1	L100*63*8	63	Q235B	1	0.6	0.6		
									螺栓重量:	0.113	0.113	
									零件重量:	0.6	零件总重:	1
合理重量(1.5%损耗):												



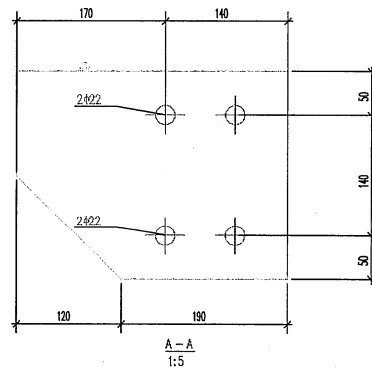
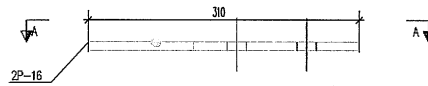
2020.6.12

说明:
1. 零件重量(S)→为理论重量
2. 零件重量(N)→为净重

浙江龙莱钢结构有限公司	图样编号	审核	审核	工艺员	校对	设计	制图	日期	2ZF-1 构件详图	工程名称	工程号
-------------	------	----	----	-----	----	----	----	----	------------	------	-----

构件安装位置		
22F-2	3/B-C	+14.800

规格表 (bol list)				构件编号		数量		重量		面积	
规格	标准	长度	备注	名称	数量	重量(kg)	面积(m ²)	重量(kg)	面积(m ²)	重量(kg)	面积(m ²)
2P-16	FL10*240	310		Q235B	1	5.8	5.8	5.8	0.1	35.0	35.0
						单件重量:	5.8	单件面积:	5.8	单件重量:	35.0
						合计重量(1.5%焊材):				35.6	



说明:
1. 本图按中心线对称绘制
2. 本图按实际尺寸绘制

浙江龙梁钢结构有限公司 ZHEJIANG LONG LIANG CONSTRUCTION GROUP LTD	审核	审批	审核	工长	设计	制图	日期	22F-2 构件详图	工程名称	工程地点	工程	日期
	A.J. 魏其伟				沈浩	沈浩	沈浩		07.06.2024			

吴国军
2024.6.12

Table structures