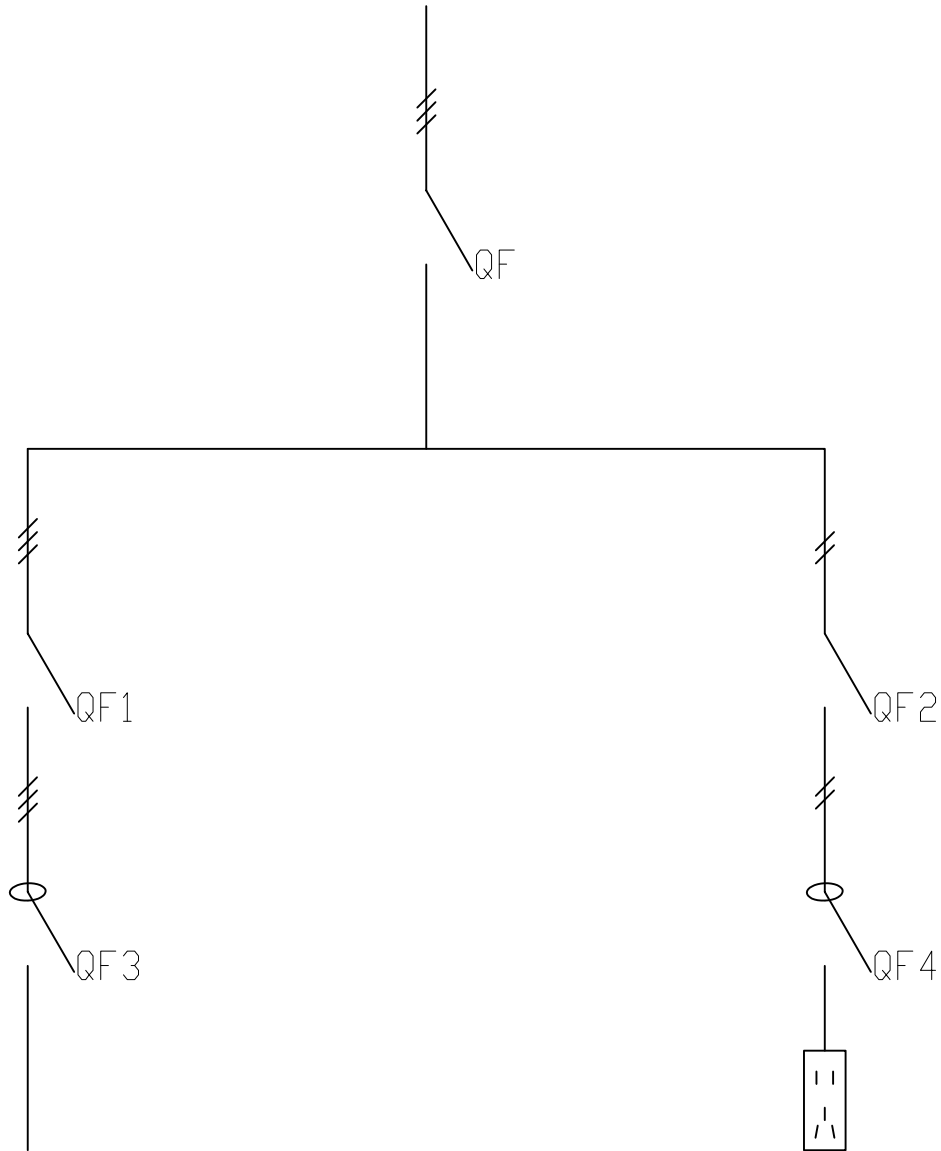


开关箱

PD-2



注: 1、配电箱室外使用, 需具备防雨功能, 落地式, 高度控制在0.6m的范围内, 铁皮厚度不小于1mm, 箱体需配可分离支架 (高度大于400mm)。

2、箱体设前单开门, 箱门与地排用软编织铜线连接, 配筒易锁, 箱门上需喷涂“有电危险”的标志, 箱体颜色不限制。

3、箱体进出线均为下进下出, 设置相应的进出线孔。

4、熔断式隔离开关、透明空气开关、漏电断路器依次从上往下布置, 地排设在箱体底部或侧面。

5、插座固定在箱体侧面, 插孔在箱体侧面外表面, 设防雨盖。

6、熔断式隔离开关、塑壳断路器、漏电断路器选用正泰或上海人民等品牌。

7、开关箱内表面粘贴原理图。

8、出线端应设接线端子排。

7		五孔插座	2+3 220V 20A	只	1	
6		地排			1	连接点大于3个
5	QF4	透明漏电断路器	DZ15LE-40A 2P I _{Δn} =30mA t≤0.1s	只	1	零线不经漏保
4	QF3	透明漏电断路器	DZ15LE-63A 4P I _{Δn} =30mA t≤0.1s	只	1	零线不经漏保
3	QF2	透明塑壳断路器	DZ15 40A 2P	只	1	
2	QF1	透明塑壳断路器	DZ20Y-100T / Z200-63A 3P	只	1	