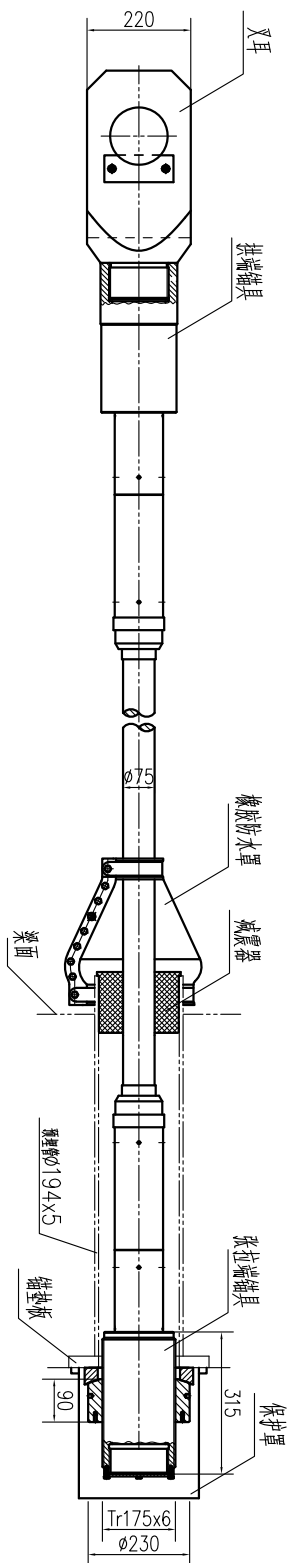
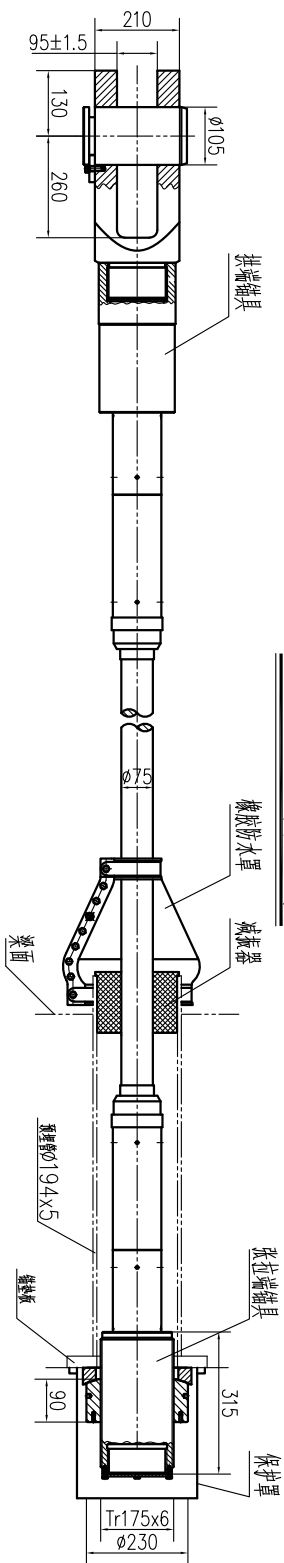


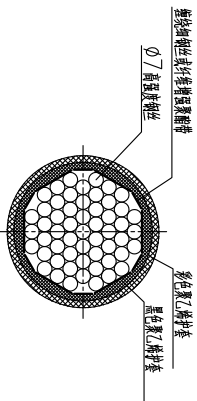
PES7-55 吊索立面示意图



PES7-55 吊索侧面示意图



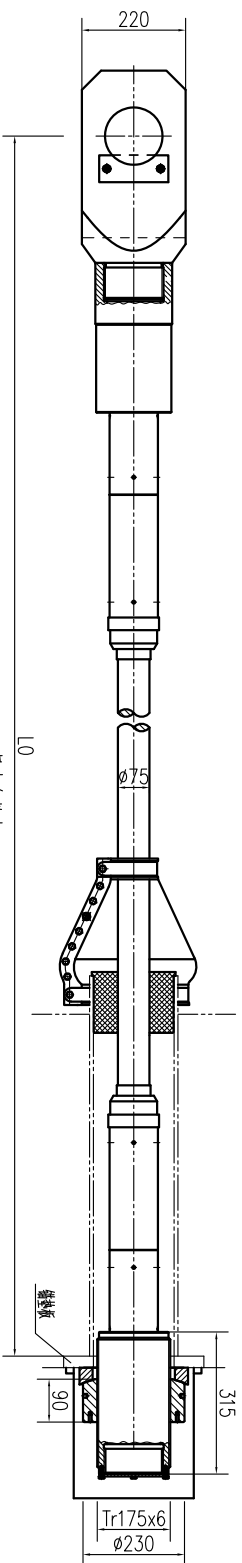
PES7-55 吊索断面示意图



注

- 1、拉索采用环氧涂层钢丝及双层HDPE索体，钢丝强度等级1770MPa，钢丝束公称截面积21.17cm²，破断力3747kN，钢丝性能满足GB/T25835-2010《预应力环氧涂层钢丝》的要求，拉索两端采用冷铸锚，符合GB/T18365-2018的要求；
- 2、叉耳及锚轴具体尺寸可根据耳板尺寸进行调整，但需满足其耳板受力及转动要求；
- 3、锚具表面采用粉末状防锈工艺，厚度≥85μm，涂完后需做封闭处理；
- 4、保护罩内锚头表面应涂防锈油层，涂层厚5mm，在桥梁使用过程中应定期对锚具进行复查，补涂，防止锚具锈蚀；
- 5、对于拉索锚具外露表面须在施工完成后立即做二次防腐，由施工单位自行完成，防腐要求等同桥梁钢结构防腐要求，注意在二次防腐前做好表面清洁工作，使各涂层间具有较好的附着力；
- 6、本图仅对吊索型号做出要求，具体产品尺寸可以厂家吊索成套采购套尺寸为准，但选用吊索不得小于本图钢丝绳公称截面积及破断力要求。

吊索形状长度示意图



吊索参数表

吊索号	挂索规格	总绳长度 L0	弹性伸长 L1	下料长度	单位重量 (kg/m)	单根绳索重量 (kg)	全桥数量 (根)	破断索力 (kN)	吊索号	挂索规格	总绳长度 L0	弹性伸长 L1	下料长度	单位重量 (kg/m)	单根绳索重量 (kg)	全桥数量 (根)	破断索力 (kN)
		(mm)	(mm)	(mm)							(mm)	(mm)	(mm)				
D01-1	PEST-55	8644.8	13.7	8631.2	16.6	143.3	2	637.6	D09-2	PEST-55	27551.1	42.6	27508.5	16.6	456.6	2	623.5
D01-2	PEST-55	9015.0	13.8	9001.2	16.6	149.4	2	615.3	D10-1	PEST-55	27230.5	41.8	27188.6	16.6	451.3	2	618.8
D02-1	PEST-55	13007.8	18.1	12989.7	16.6	215.6	2	560.0	D10-2	PEST-55	27180.0	41.7	27138.2	16.6	450.5	2	618.2
D02-2	PEST-55	13332.0	18.4	13313.6	16.6	221.0	2	556.4	D11-1	PEST-55	26338.2	39.9	26298.3	16.6	436.6	2	610.4
D03-1	PEST-55	16797.6	22.2	16775.4	16.6	278.5	2	532.3	D11-2	PEST-55	26242.3	39.7	26202.6	16.6	435.0	2	609.5
D03-2	PEST-55	17076.1	22.5	17053.5	16.6	283.1	2	531.7	D12-1	PEST-55	24877.9	36.8	24841.0	16.6	412.4	2	596.5
D04-1	PEST-55	20015.1	26.9	19988.3	16.6	331.8	2	540.3	D12-2	PEST-55	24736.5	36.5	24699.9	16.6	410.0	2	594.8
D04-2	PEST-55	20247.8	27.3	20220.6	16.6	335.7	2	542.3	D13-1	PEST-55	22848.1	32.4	22815.8	16.6	378.7	2	570.9
D05-1	PEST-55	22661.1	32.1	22629.1	16.6	375.6	2	570.3	D13-2	PEST-55	22661.1	32.0	22629.2	16.6	375.6	2	568.4
D05-2	PEST-55	22848.1	32.5	22815.7	16.6	378.7	2	572.8	D14-1	PEST-55	20247.8	27.2	20220.7	16.6	335.7	2	540.3
D06-1	PEST-55	24736.5	36.6	24699.9	16.6	410.0	2	566.4	D14-2	PEST-55	20015.1	26.8	19988.4	16.6	331.8	2	538.5
D06-2	PEST-55	24877.9	36.9	24840.9	16.6	412.4	2	598.1	D15-1	PEST-55	17076.1	22.5	17053.5	16.6	283.1	2	531.1
D07-1	PEST-55	26242.3	39.8	26202.5	16.6	435.0	2	610.8	D15-2	PEST-55	16797.6	22.2	16775.4	16.6	278.5	2	531.9
D07-2	PEST-55	26338.2	40.0	26298.2	16.6	436.6	2	611.6	D16-1	PEST-55	13332.0	18.6	13313.5	16.6	221.0	2	560.6
D08-1	PEST-55	27180.0	41.8	27138.2	16.6	450.5	2	619.0	D16-2	PEST-55	13007.8	18.2	12989.5	16.6	215.6	2	565.0
D08-2	PEST-55	27230.5	41.9	27188.6	16.6	451.3	2	619.5	D17-1	PEST-55	9015.0	14.3	9000.7	16.6	149.4	2	639.9
D09-1	PEST-55	27551.1	42.6	27508.5	16.6	456.6	2	623.5	D17-2	PEST-55	8644.8	14.3	8630.6	16.6	143.3	2	665.3

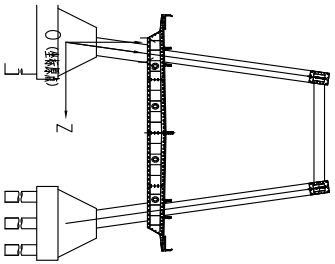
全桥吊PEST-55吊索23060.4kg;耳钩索:68套,14960kg;套钩索68套,5440kg。

注:

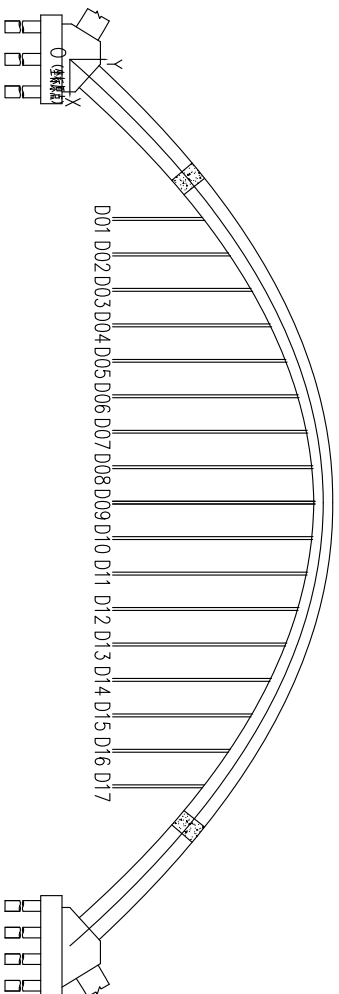
- 1、本图尺寸均以毫米为单位;
- 2、总绳长度 L0 系指两个吊点之间的长度;
- 3、本表中吊杆长度 L 系指温度 (15℃) 下的长度, 吊杆制作安装单位须考虑以下因素对吊杆长度进行修正:
(1) 温度修正; (2) 梁拱施工误差修正。

- 4、施工监理单位应根据梁拱安装精度提供吊索下料长度的修正意见。
- 5、索体型号为 PEST-55 环氧涂层钢丝绳双股 HDPE 索体, 绳径强度等级为 770MPa, 吊杆中部的连接可调节。
- 6、本图仅对吊索型号做出要求, 具体产品尺寸及吊钩质量可以厂家吊索成套采购尺寸为准, 但选用吊索不得小于本图钢丝绳公称截面和破断力要求。

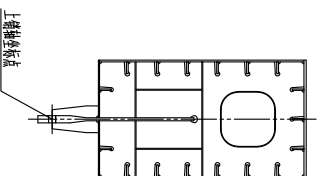
吊点横向坐标系示意



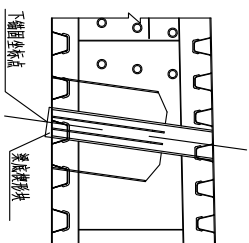
吊点纵向坐标系示意



上吊点坐标位置示意



下吊点坐标位置示意



吊点坐标表

吊索编号	上端组线长(mm)			下端组线长(mm)			吊索编号	上端组线长(mm)			下端组线长(mm)		
	X	Y	Z	X	Y	Z		X	Y	Z	X	Y	Z
D01-1	26760	21557	3030	26760	13581	1909	D09-2	75240	40592	5705	75240	13697	1925
D01-2	27240	21557	3030	27240	13583	1909	D10-1	80760	40198	5650	80760	13695	1925
D02-1	32760	25930	3644	32760	13608	1912	D10-2	81240	40198	5650	81240	13695	1925
D02-2	33240	25930	3644	33240	13610	1913	D11-1	86760	39240	5515	86760	13690	1924
D03-1	38760	29731	4178	38760	13631	1916	D11-2	87240	39240	5515	87240	13689	1924
D03-2	39240	29731	4178	39240	13633	1916	D12-1	92760	37716	5301	92760	13681	1923
D04-1	44760	32962	4633	44760	13651	1918	D12-2	93240	37716	5301	93240	13680	1923
D04-2	45240	32962	4633	45240	13653	1919	D13-1	98760	35623	5007	98760	13669	1921
D05-1	50760	35623	5007	50760	13667	1921	D13-2	99240	35623	5007	99240	13667	1921
D05-2	51240	35623	5007	51240	13669	1921	D14-1	104760	32962	4633	104760	13653	1919
D06-1	56760	37716	5301	56760	13680	1923	D14-2	105240	32962	4633	105240	13651	1918
D06-2	57240	37716	5301	57240	13681	1923	D15-1	110760	29731	4178	110760	13633	1916
D07-1	62760	39240	5515	62760	13689	1924	D15-2	111240	29731	4178	111240	13631	1916
D07-2	63240	39240	5515	63240	13690	1924	D16-1	116760	25930	3644	116760	13610	1913
D08-1	68760	40198	5650	68760	13695	1925	D16-2	117240	25930	3644	117240	13608	1912
D08-2	69240	40198	5650	69240	13695	1925	D17-1	122760	21557	3030	122760	13583	1909
D09-1	74760	40592	5705	74760	13697	1925	D17-2	123240	21557	3030	123240	13581	1909

注：
1、本图均以毫米为单位。