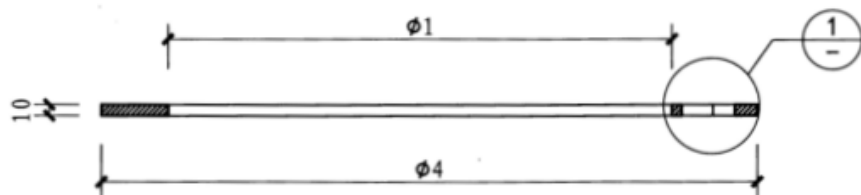
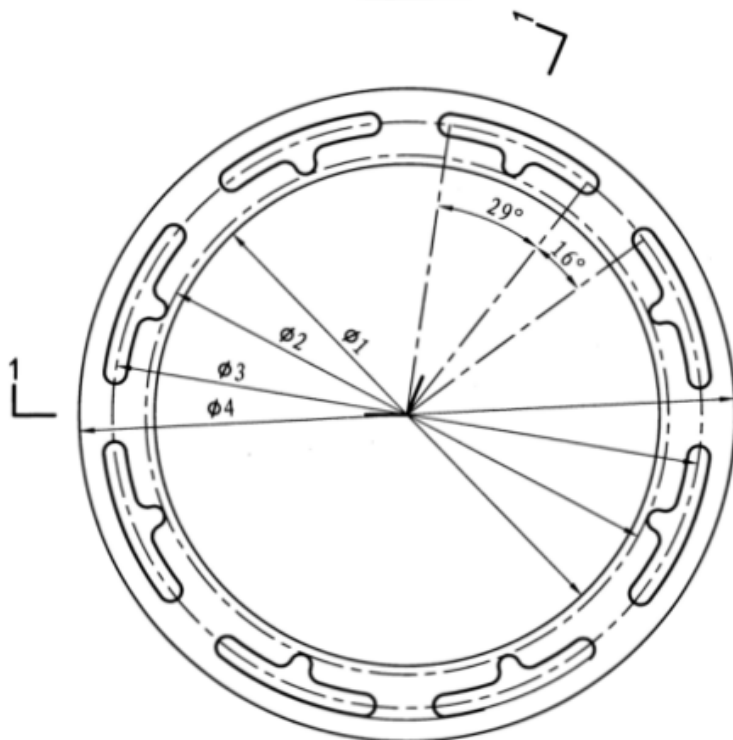


不锈钢止水带大样



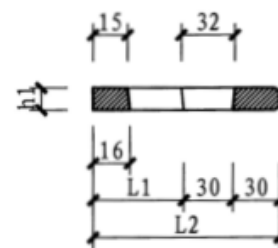
1-1剖面图



子盖支座平面图

尺寸表 (mm)

井盖 $\phi$	$\phi 1$	$\phi 2$	$\phi 3$	$\phi 4$	h1	L1	L2
500	470	500	570	660	8	35	95
600	570	600	690	780	8	45	105
700	670	700	790	880	10	45	105
800	770	800	890	980	10	45	105
900	870	900	990	1080	10	45	105



1

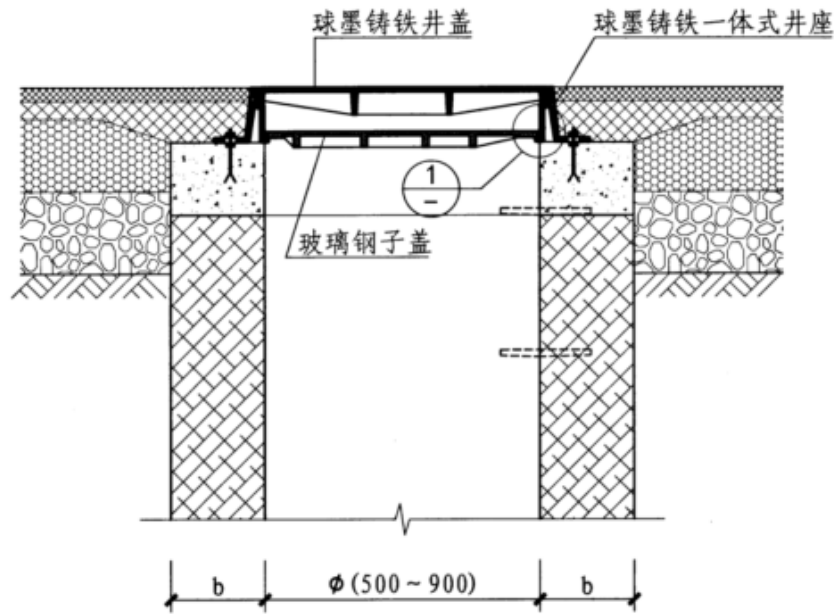
- 注: 1. 材料: QT500-7球墨铸铁。  
2. 本支座配用 $\phi 500 \sim \phi 900$ 子盖。

球墨铸铁子盖支座

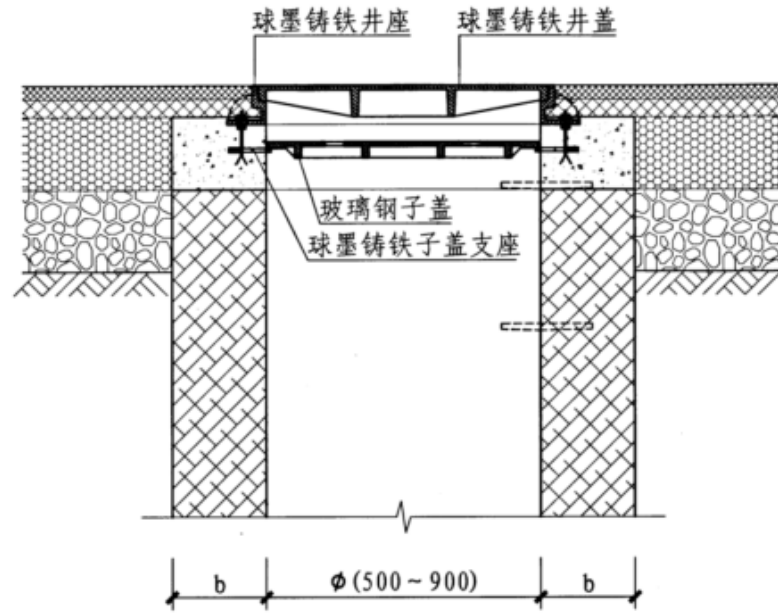
图集号 14S501-2

审核 何彬 何彬 校对 田国伟 设计 魏现昊 魏地星

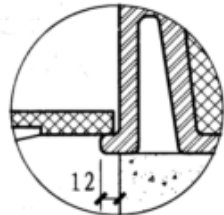
页 6



玻璃钢子盖安装图  
(一体式)



玻璃钢子盖安装图  
(分离式)



①

- 注：1. 本图仅表示子盖安装，图中井口做法为示意，具体井口做法应根据图集14S501-1《球墨铸铁单层井盖及踏步施工》选用。  
2. 球墨铸铁一体化井座由生产企业供货。

玻璃钢子盖安装示意图				图集号	14S501-2
审核	何彬	校对	田国伟	设计	魏现昊
				页	7