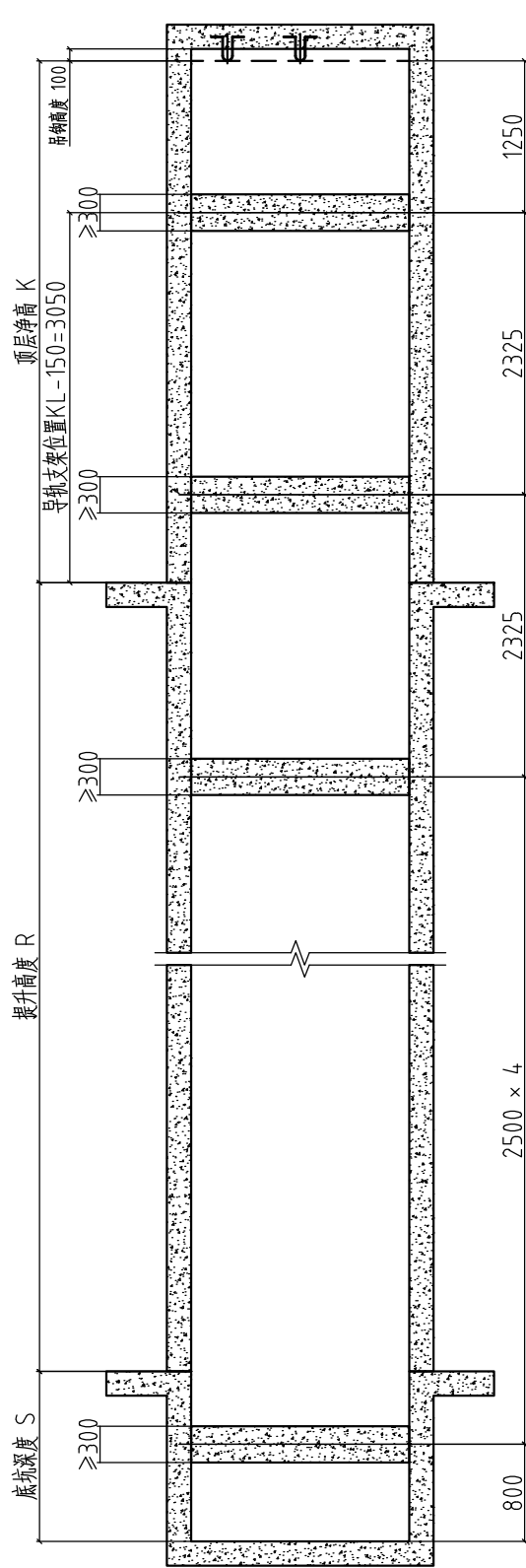
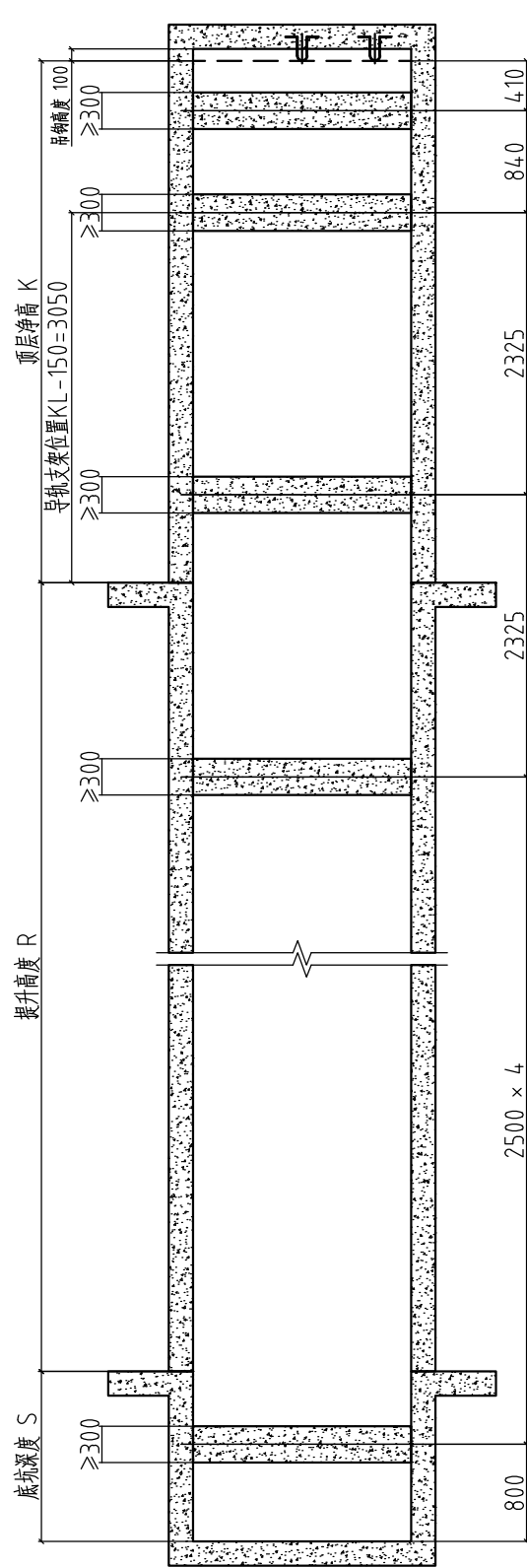


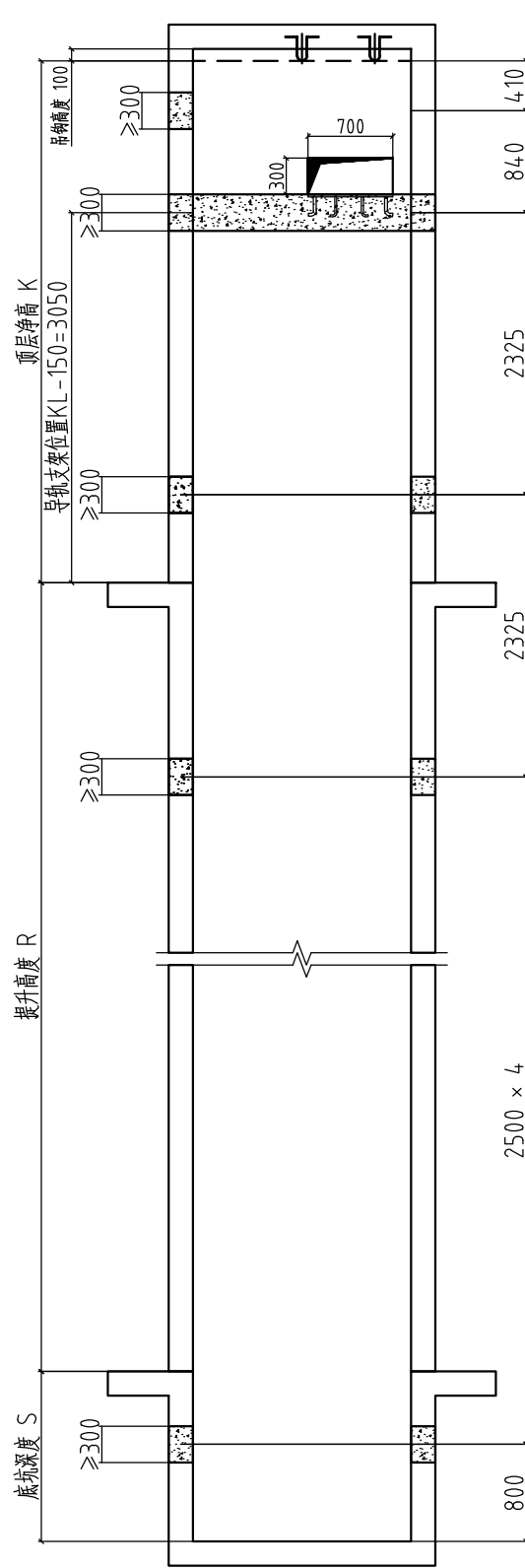
DT1井道剖面图
工地现场对重缓冲间隙需按照最大值安装



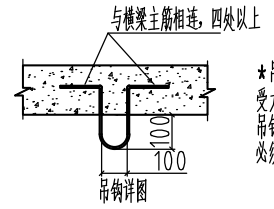
人站井道外面对前厅门右墙支架位置示意图
注意:此图仅适用于不额外配置支架的情况



人站井道外面对前厅门左墙支架位置示意图
注意:此图仅适用于不额外配置支架的情况
DT1圈梁图



0-0圈梁示意图
注意:此图仅适用于不额外配置支架的情况



*吊钩
受力: 20KN
吊钩强度由施工单位保证, 施工单位
必须遵照当地规范保证吊钩性能。

3	4300
2	5500
1(基站)	5500
层名	楼层间距
Floor Name	DBFLRn
楼层信息	

技术参数		TECHNICAL DATA
电梯型号	PRODUCT NO.	Xmodel 3(MRL)
载重量	DUTY LOAD	1050 kg
速度	SPEED	1 m/s
梯间相对关系	LAYOUT OF LIFTS	单台
轿厢净高	CAR NET HEIGHT	2400
电气要求		POWER REQUIREMENT
输入功率	INPUT POWER	12 KW
输入电流	INPUT CURRENT	30 A
最大输入电流	MAXIMUM INPUT CURRENT	37.5 A
动力电源	POWER SUPPLY	380V/50HZ
照明电源	LIGHTING POWER SUPPLY	220V/50HZ

售前图纸, 仅供参考, 最终以合同图纸为准

项目名称 中沙古雷乙烯项目安全和企业文化展馆

合同号 XODT

XIOLIFT
西奥电梯

状态	合同状态	
	NAME 姓名	DATE 日期
设计		
审核		
审定		
页码	第 1 页	共 3 页

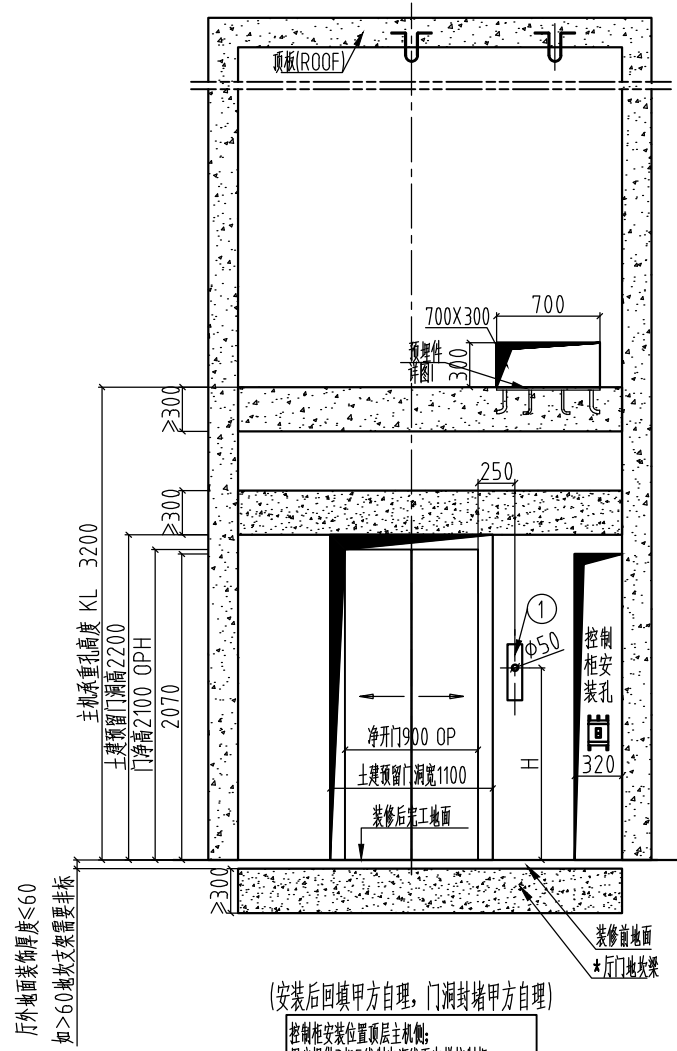
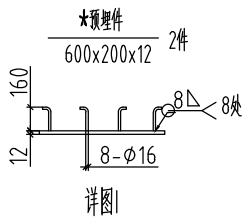
LAYOUT-1

楼号 /
梯号 DT1
合同号

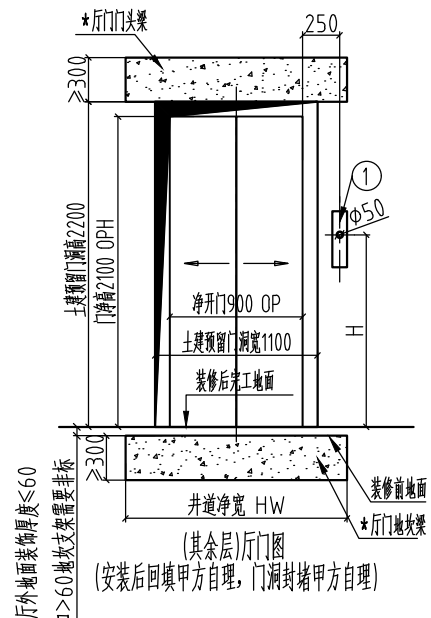
注释 (供土建设计人员填写)

甲方须完成的工作及注意事项

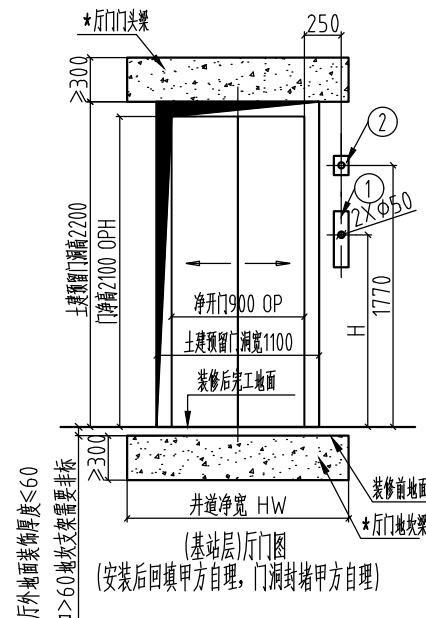
- 1、井道内和井道墙建筑必须达到防火要求，并不得装设与电梯无关设备、电源等及无关孔洞。
- 2、电梯井不应设置在人能到达的空间上面。如果轿厢或对重之下确有人能够到达的空间，井道底坑的底面至少应按 $5000\text{N}/\text{m}^2$ 荷载设计，并且对重上装设安全钳装置。
- 3、电梯安装之前，所有层门门洞必须设有高度不小于1.2米的安全防护围封，并应保证有足够的强度。
- 4、封闭式井道根据需要设通风孔（一般在井道顶部和底部），其面积不得小于井道水平面积的1%，通风孔需设防护网。
- 5、电梯厅门、呼梯显示预留洞及其他预留孔洞在电梯安装完毕时需进行回填装修。
- 6、当两相邻层门地坎间距超过11米时，其间应设置一不得向井道内开启的安全门。门中心同其余层厅门中心，且距左右两侧墙 $\geq 750\text{mm}$ 。安全门甲方自理时，尺寸不小于 350mm 宽 $\times 1800\text{mm}$ 高。
- 7、底坑内应防水，若有积水坑，应设在墙角处。
- 8、根据技术参数表中的要求，把电源拉到机房配电箱位置并设带保护的开关且上锁。电源波动范围不应超过 $\pm 7\%$ 。电源零线和接地线应分开，且接地电阻值不大于 4Ω 。如增加漏电保护功能，建议额定剩余电流为 500mA 。
- 9、图中标明的所有荷载，除特别注明外都包含冲击修正量，井道墙和底坑的强度必须能承受所示各力。
- 10、图中标明的甲方自理（预埋钢板等），需预先设置。
- 11、钢带梯要求：钢带电梯的机器空间和井道应具有小于2%紫外线透射比的防护措施，如钢化夹胶玻璃或玻璃贴膜。注：JC/T2393-2017给出了紫外线透射比的测试方法。
- 12、观光梯井道颜色要求：如井道结构为砖墙/混凝土/砖混，井道墙体表面喷涂颜色为RAL7037（甲方自理），如井道结构为钢结构，钢架颜色RAL7037（甲方自理）。
- 13、本图所示轿厢内尺寸为基础轿壁之间尺寸，不含任何装潢结构，如配置任意装潢，则具体轿厢内尺寸以实际装潢实物为准。
- 14、图中带*为甲方自理需完成工作。



(安装后回填甲方自理，门洞封堵甲方自理)
控制柜安装位置顶层主机侧；
用户提供3相5线制电源线至电梯控制柜；
注：顶层厅门处墙体厚度必须 $\geq 200\text{mm}$ ，
如墙体厚度小于 200mm ，控制柜安装后会突出
墙面，注意空间避让，且影响外观效果，请知晓。
顶层(TOP FLOOR)



1:HB & HPI (按钮和显示)
THROUGH HOLES FOR CABLE PROTECTED BY
PVC PIPE WITH CORRESPONDING INNER SIZE
(图中所有留孔为线缆穿孔，需用相应尺寸PVC管防护)
选配无障碍功能时，H值1140；未选配无障碍功能时，H值1300。



1:HB & HPI (按钮和显示)
2:ONLY FOR FIRE SW.SELECTED AT MAIN LANDING
(有消防时，仅基站设置，其它情况不需此留孔)
THROUGH HOLES FOR CABLE PROTECTED BY
PVC PIPE WITH CORRESPONDING INNER SIZE
(图中所有留孔为线缆穿孔，需用相应尺寸PVC管防护)
选配无障碍功能时，H值1140；未选配无障碍功能时，H值1300。

LAYOUT-3

楼号
梯号 DT1
合同号

注释(供土建设计人员填写)

XIOLIFT
西奥电梯

状态	合同状态	
	NAME 姓名	DATE 日期
设计		
审核		
审定		
页码	第 3 页	共 3 页