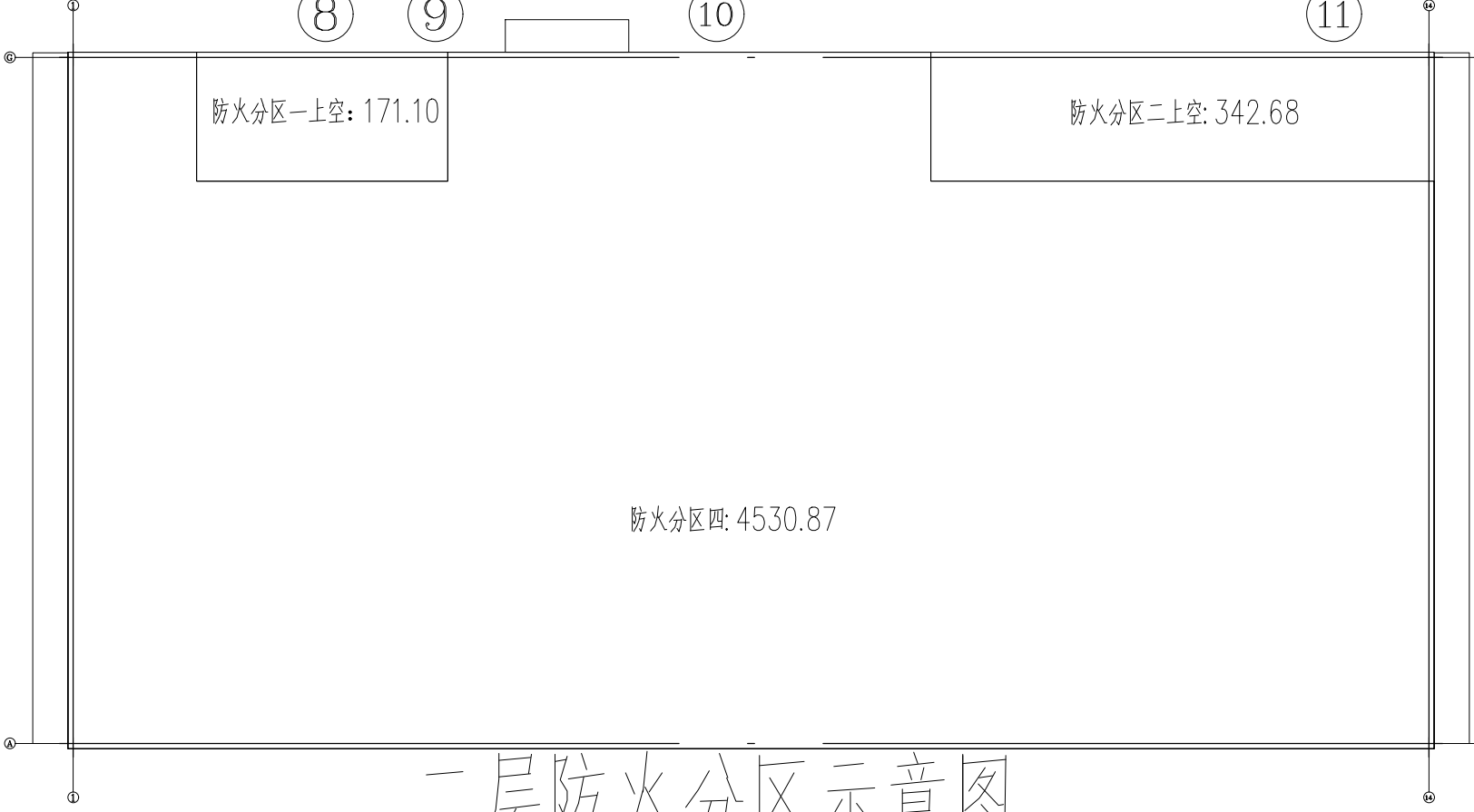


图例：
200厚混凝土加气混凝土砌块墙（防火分隔，不燃性，耐火极限不小于2小时）
200厚钢筋混凝土墙（外墙-内保温A级无机保温砂浆1型35厚，不燃性，耐火极限不小于0.75小时）
240厚烧结空心砖墙（外墙-内保温A级无机保温砂浆1型35厚，不燃性，耐火极限不小于0.75小时）
200厚混凝土加气混凝土砌块墙（内墙，不燃性，耐火极限不小于2小时）
200厚混凝土加气混凝土砌块墙（防火分隔，不燃性，耐火极限不小于3小时）
100厚耐火石膏板（做法参见07J905-1/10）

注：
1 外门口增加挡鼠板，做法详见图集07J912-1/37。
2 内墙变形缝均设置防火带，耐火时间不小于墙体最高耐火时间；
顶棚变形缝均设置防火带，耐火时间不小于顶棚最高耐火时间；
外墙变形缝，楼地面变形缝均设置止水带，其中外墙变形缝防水等级需符合外墙防水等级一级要求；
外墙变形缝，屋面变形缝保温材料均采用A1级岩棉板
变形缝均由专业变形缝厂家负责
3 电缆穿楼板的防火封堵详见电气专业图纸内容。

二层平面管架、预埋件一览表					
编号	管架、预埋件规格 (mm)	标高 (m)	数量	所属专业	备注
D-1	1200x600 (WxH)	洞底标高: 7.200	6	电气	预留管架
D-2	1450x1000 (WxH)	洞底标高: 7.900	1	暖通	通风开孔
D-3	1450x1450 (WxH)	洞底标高: 7.400	1	暖通	通风开孔
D-4	1000x1000 (WxH)	洞底标高: 7.900	1	暖通	通风开孔
D-6	1800x1450 (WxH)	洞底标高: 7.400	3	暖通	通风开孔

二层平面图 1:100



三层防火分区示意图

浙江石化有限公司
Zhejiang Petrochemical Co., Ltd.
新材料项目
文西编号: 501-5612-230030-9200AR-1WG-0108

设计	校核	审核	审定	日期
说明	设计	校核	审核	审定

浙江石化有限公司新材料项目
PDE装置联合变电所
联合变电所
二层平面图

化工石化医药行业（化工工程）
甲级设计证书 编号: A131004733
主项名称: 联合变电所
主项编号: 9200
设计阶段: 详细工程设计
比例: 1:100
图号: 230030-9200AR-DWG-0108